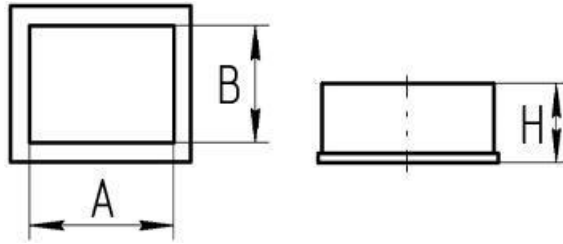


Заглушка



Параметры изделия:

- Н=25 мм для еврошины 20 мм;
- Н=30 мм для еврошины 30 мм.

Таблица Г-4. Толщина металлов для прямоугольных заглушек.

Размер, мм	А											
	100	150	200	250	300	400	500	600	800	1000	1200	
В	100	0,5	0,5	0,5	0,5	0,5	0,5	0,5	0,5	0,5	0,5	0,5
	150	0,5	0,5	0,5	0,5	0,5	0,5	0,5	0,5	0,7		
	200	0,5	0,5	0,5	0,5	0,5	0,5	0,5	0,5	0,7	0,7	
	250	0,5	0,5	0,5	0,5	0,5	0,5	0,5	0,5	0,7	0,7	0,7
	300	0,5	0,5	0,5	0,5	0,5	0,5	0,5	0,5	0,7	0,7	0,7
	400	0,5	0,5	0,5	0,5	0,5	0,5	0,5	0,5	0,7	0,7	0,7
	500	0,5	0,5	0,5	0,5	0,5	0,5	0,5	0,5	0,7	0,7	0,7
	600	0,5	0,5	0,5	0,5	0,5	0,5	0,5	0,5	0,7	0,7	0,7
	800		0,7	0,7	0,7	0,7	0,7	0,7	0,7	0,7	0,7	0,7
	1000			0,7	0,7	0,7	0,7	0,7	0,7	0,7	0,7	0,7
1200				0,7	0,7	0,7	0,7	0,7	0,7	0,7	0,7	

При изготовлении прямоугольной вентиляции на заводе «Капитель Вент» воздуховоды (прямые и фасонные части) поставляются с установленным фланцами из еврошины.

РЕГЛАМЕНТАЦИЯ ПО ПРИМЕНЕНИЮ ЕВРОШИНЫ 20, 30

А < 1000 мм/ш 20

Еврошина 20 при размере большей стороны воздуховода менее 1000мм, в комплекте с крепежными уголками, соединяемые болтами М8.

А ≥ 1000 мм/ш 30

Еврошина 30 при размере большей стороны воздуховода от 1000мм, в комплекте с крепежными уголками, соединяемые болтами М10.

Заглушка

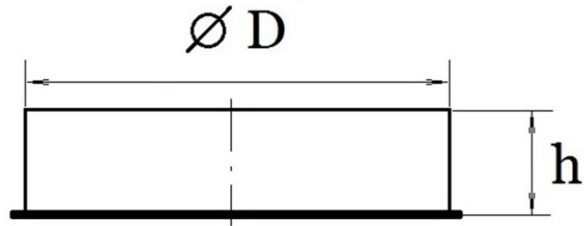


Таблица Г-27.1. Толщина металла для круглых заглушек.

D, мм	100	125	160	200	250	315	355	400	450	500	560	630	710	800	900	1000	1250
t, мм	0,5					0,7										0,9	

Таблица Г-27.2. Параметры изделия.

D, мм	h, мм
100	80
125	
160	
200	
250	
315	
400	
500	
630	
800	100
1000	
1250	

Инв. № подл.	Подп. и дата	Интв. № дубл.	Взам. инв. №	Подп. и дата

Ли	Изм.	№ докум.	Подп.	Дата

ТУ 28.25.30–001–67448827–2017