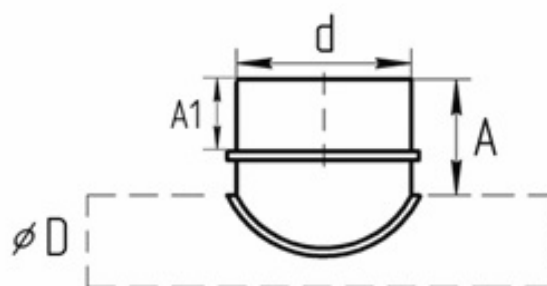


Врезка-седло



|       |     |     |     |     |     |     |     |     |     |     |     |     |     |     |     |      |      |
|-------|-----|-----|-----|-----|-----|-----|-----|-----|-----|-----|-----|-----|-----|-----|-----|------|------|
| D, мм | 100 | 125 | 160 | 200 | 250 | 315 | 355 | 400 | 450 | 500 | 560 | 630 | 710 | 800 | 900 | 1000 | 1250 |
| t, мм | 0,7 |     |     |     |     |     |     |     |     |     |     |     |     |     |     | 0,9  |      |

| D, мм | A, мм | A1, мм |
|-------|-------|--------|
| 100   | 100   | 40     |
| 125   |       |        |
| 160   |       |        |
| 200   |       |        |
| 250   |       |        |
| 315   |       |        |
| 400   |       |        |
| 500   |       |        |
| 630   | 130   | 60     |
| 800   |       |        |
| 1000  |       |        |
| 1250  |       |        |

|              |              |              |              |              |
|--------------|--------------|--------------|--------------|--------------|
| Изм. № подл. | Подп. и дата | Изм. № дубл. | Взам. инв. № | Подп. и дата |
|              |              |              |              |              |

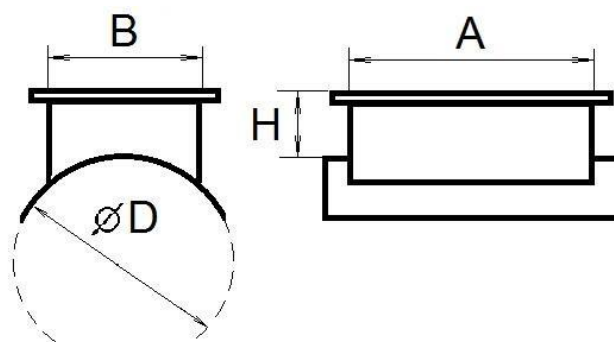
|    |      |          |       |      |
|----|------|----------|-------|------|
| Ли | Изм. | № докум. | Подп. | Дата |
|    |      |          |       |      |

ТУ 28.25.30-001-67448827-2017

Лист

2

## Врезка прямоугольная на круглый воздуховод



Параметры изделия:

– H=100 мм.

Таблица Г-3. Толщина металлов для прямоугольных врезок

| Размер,<br>мм | А    |     |     |     |     |     |     |     |     |      |      |     |
|---------------|------|-----|-----|-----|-----|-----|-----|-----|-----|------|------|-----|
|               | 100  | 150 | 200 | 250 | 300 | 400 | 500 | 600 | 800 | 1000 | 1200 |     |
| <b>В</b>      | 100  | 0,5 | 0,5 | 0,5 | 0,5 | 0,5 | 0,5 | 0,5 | 0,7 |      |      |     |
|               | 150  | 0,5 | 0,5 | 0,5 | 0,5 | 0,5 | 0,5 | 0,5 | 0,7 | 0,7  |      |     |
|               | 200  | 0,5 | 0,5 | 0,5 | 0,5 | 0,5 | 0,5 | 0,5 | 0,7 | 0,7  | 0,7  |     |
|               | 250  | 0,5 | 0,5 | 0,5 | 0,5 | 0,5 | 0,5 | 0,5 | 0,7 | 0,7  | 0,7  | 0,7 |
|               | 300  | 0,5 | 0,5 | 0,5 | 0,5 | 0,5 | 0,5 | 0,5 | 0,7 | 0,7  | 0,7  | 0,7 |
|               | 400  | 0,5 | 0,5 | 0,5 | 0,5 | 0,5 | 0,5 | 0,5 | 0,7 | 0,7  | 0,7  | 0,7 |
|               | 500  | 0,5 | 0,5 | 0,5 | 0,5 | 0,5 | 0,5 | 0,5 | 0,7 | 0,7  | 0,7  | 0,7 |
|               | 600  | 0,7 | 0,7 | 0,7 | 0,7 | 0,7 | 0,7 | 0,7 | 0,7 | 0,7  | 0,7  | 0,7 |
|               | 800  |     | 0,7 | 0,7 | 0,7 | 0,7 | 0,7 | 0,7 | 0,7 | 0,7  | 0,7  | 0,7 |
|               | 1000 |     |     | 0,7 | 0,7 | 0,7 | 0,7 | 0,7 | 0,7 | 0,7  | 0,7  | 0,7 |
| 1200          |      |     |     | 0,7 | 0,7 | 0,7 | 0,7 | 0,7 | 0,7 | 0,7  | 0,7  |     |

При изготовлении прямоугольной вентиляции на заводе «Капиталь Вент» воздуховоды (прямые и фасонные части) поставляются с установленным фланцами из еврошины.

### РЕГЛАМЕНТАЦИЯ ПО ПРИМЕНЕНИЮ ЕВРОШИНЫ 20, 30

#### А < 1000 е/ш 20

Еврошина 20 при размере большей стороны воздуховода менее 1000мм, в комплекте с крепежными уголками, соединяемые болтами М8.

#### А ≥ 1000 е/ш 30

Еврошина 30 при размере большей стороны воздуховода от 1000мм, в комплекте с крепежными уголками, соединяемые болтами М10.

Подп. и дата

Взам. инв. №

Инв. № дубл.

Подп. и дата

Инв. № подл.